

# DOSIMETRIA RADON

- ✓ DOSIMETRO A TRACCIA
- ✓ RIVELATORE CR-39
- ✓ MISURE FINO A 12 MESI

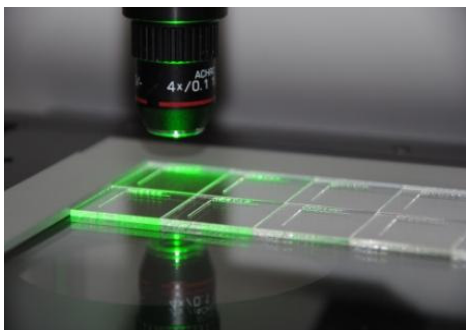


## *SPECIFICHE*

Rivelatore Intercast CR-39 dimensioni 25x25 mm spessore 1.5 mm  
Holder Mi.am RADOUT™ diametro 50 mm altezza 20 mm

## *MODALITA' D'USO*

Per iniziare la misura è sufficiente aprire la busta protettiva e posizionare il dosimetro. Al termine dell'esposizione il dosimetro deve essere restituito al laboratorio per l'analisi. Per misure in **ambienti di lavoro** ai sensi del D. Lgs. 241/2000, ove si richiede di determinare la concentrazione media annuale, si suggeriscono due esposizioni di sei mesi ciascuna.



## *ELEVATA PRECISIONE*

Negli **interconfronti 2010** presso BfS, Ufficio Federale per la Radioprotezione - Germania, e presso PSI, Svizzera, Miami ha ottenuto i migliori risultati. Il sistema utilizzato per la lettura e l'analisi dei rivelatori è POLITRACK™

## *CAMPO DI MISURA ESTESO*

Nel caso di esposizioni a livelli molto elevati si legge il lato inferiore del rivelatore. Il campo di misura si estende così oltre i 40000 kBq/h/m<sup>3</sup>, pari ad un'esposizione a concentrazione di **9000 Bq/m<sup>3</sup> per sei mesi**.

## *REFERENZE*

Il laboratorio di dosimetria radon Mi.am è accreditato dalla Regione Veneto ed è organismo riconosciuto in Svizzera dall' Ufficio Federale Sanità Pubblica.

Distribuito da:

Ascisse s.r.l.

Via del Casale Ferranti, 85 - 00173. Roma P. I.V.A. e C.F. 06914601007 R.E.A. 997445 cap. soc. € 20.000 i. v.  
Tel. 06.57.41.292 Fax. 06.57.43.322 e-mail info@ascisse.it web www.ascisse.it

